

物件No.319

所在地	国府(こう)	物件種目	売買物件
売買条件(価格)	900万円	建築年	昭和50年(1975年)
間取	8DK	建物構造	木造かわらぶき2階建て
土地面積	公簿 715.76㎡	建物面積	延べ 209.09㎡
設備	電気(オール電化)／上下水道／トイレ(洋・男性用)／庭／駐車場(複数台)		
備考	○家庭菜園可能な広い庭あり ○屋根裏収納あり ※多少の改修が必要		

画像	間取り図
	

交通機関

最寄駅	JR 山陰本線倉吉駅(約7.2km)
最寄バス停	倉吉駅から社線で23分「国府」バス停下車 (約130m)

周辺環境

保育園	市立社保育園 約500m	小学校	市立社小学校 約550m
中学校	市立久米中学校 約2.7km	スーパー	ダイレックス 西倉吉店 約1.3km
コンビニ	ローソン西倉吉町店 約1.1km	病院	野島病院 約2.6km
郵便局	西倉吉郵便局 約1.6km	温泉	日帰り温泉 せきがね湯命館 約9.7km

物件No.319【画像】



玄関（外観）



玄関（内観）



リビング



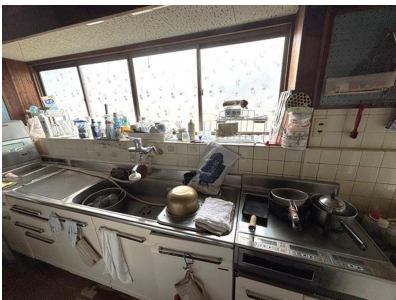
洗面所



トイレ



浴室



キッチン



ダイニング



1階 和室6帖



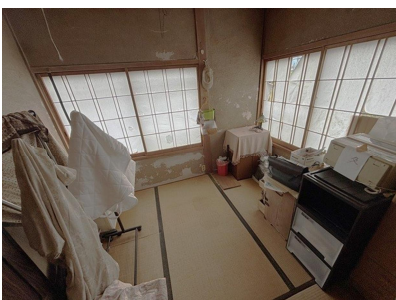
1階 和室8帖



1階 和室4.5帖



2階 洋室



2階 和室4.5帖



裏庭



周辺環境